

カエル無限湧き

すべて臨時記号で表記してあります。

どの調はどの音にフラット・シャープがつくのか、どこが半音でどこが全音なのかいろんな調で覚えよう！

※半音→「半音階」を弾く時のように一番近い隣の音 全音→半音1個とばし

♩=80~

C-dur 八長調

Des-dur 変二長調 (♭5つ)



D-dur 二長調 (#2つ)

Es-dur 変木長調 (♭3つ)



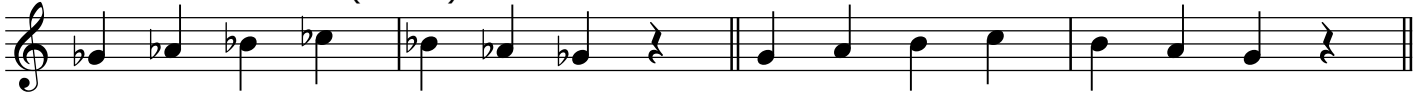
E-dur 木長調 (#4つ)

F-dur (♭1つ)



Ges-dur 変ト長調 (♭6つ)

G-dur ト長調 (#1つ)



As-dur 変イ長調 (♭4つ)

A-dur イ長調 (#3つ)



B-dur 変ロ長調 (♭2つ)

H-dur ロ長調 (#5つ)



C-dur

