

寂しげなカエル無限湧き

すべて臨時記号で表記してあります。

どの調はどの音にフラット・シャープがつくのか、どこが半音でどこが全音なのかいろんな調で覚えよう！

※半音→「半音階」を弾く時のように一番近い隣の音 全音→半音1個とばし

♩=80~

c-moll 八短調

cis-moll 嬰八長調 (#4つ)



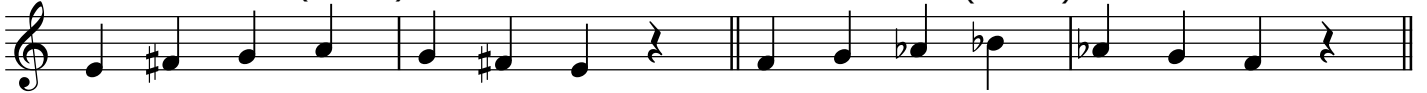
d-moll 二短調 (♭1つ)

es-moll 変木短調 (♭6つ)



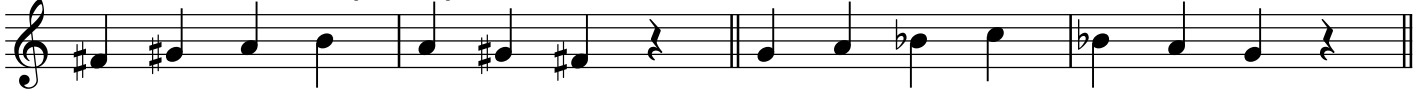
e-moll 木短調 (#1つ)

f-moll へ短調 (♭4つ)



fis-moll 嬰へ短調 (#3つ)

g-moll 卜短調 (♭2つ)



gis-moll 嬰卜短調 (#5つ)

a-moll イ短調 (# ♭なし)



b-moll 変口短調 (♭5つ)

h-moll 口短調 (#2つ)



c-moll 八短調

